

障がい児デイサービスこっこ

11月空き情報



月	火	水	木	金	土
△	△	△	△	△	△

◎空きあり ○残り少し △要相談 ×空きなし

活動の様子

個別の時間 ★



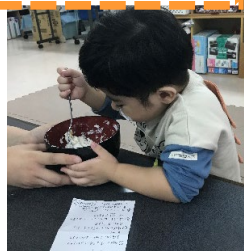
全集中!!



みゃーおあ
あ!!!
モフモフだなあ。



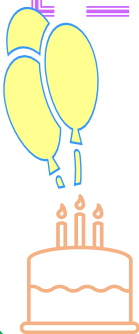
おやつ作り～(▽)/



クリスマスの制作活動



お誕生日おめでとう～う!! ☆



障がい児デイサービスこっこ

管理者:多良間 真高

住所:浦添市伊祖2-25-16

電話:988-1818

営業日

放デイ:月～土(祝日も営業)